



MEMENTO FUNKBEISPIELE

Flugplatzfunkdienst Sarnen-Kägiswil

Einleitung

Die nachfolgend aufgeführten Funkbeispiele zeigen die gebräuchlichsten Funkverfahren auf dem Flugplatz Kägiswil und dessen näheren Umgebung auf.

Grundsätzlich unterscheiden wir zwischen TWR ON und TWR OFF

TWR ON: Standardphraseologie, Dialog zwischen Flugverkehrsleitung und Pilot.

TWR OFF: Blindübermittlungen (Blindcalls) gem. VFR Guide RAC 1-3.

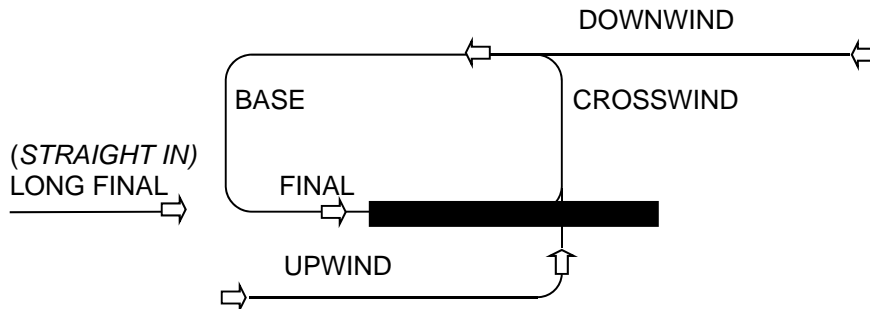
Die Beispiele sind nicht abschliessend, Flugfunk ist keine exakte Wissenschaft, es gibt mehrere richtige Redewendungen, Flexibilität ist immer gefragt.

Allgemeine Hinweise:

- DDR = Denken, drücken, reden
- Grundsätzlich gibt der Pilot der ATC seine Position, Flughöhe und Absicht in Bezug auf den gewünschten Flugweg bekannt. (Ist auch ein Bestandteil der DEPARTURE- und LANDING BRIEFING's). Die ATC ist stets bemüht, den Wünschen des Piloten entgegen zu kommen.
- Je genauer der Pilot seine Absicht bekannt gibt, desto weniger gibt es Rückfragen.

- Startfreigabe:
 - Aufruf ALPNACH TWR, HB-...
 - Position HOLDING POINT RWY 03
 - Abflugstrecke OUTBOUND VIA DOWNWIND-BRÜNIG, CLIMBING 6000 FT
 - Freigabe einholen READY FOR DEPARTURE
- Freigabe für einen Durchflug:
 - Aufruf EMMEN TWR, HB-...
 - Position RUSWIL, 4000 FT
 - Einholen Freigabe: REQUEST CROSSING CTR VIA KRIENS-NOVEMBER
- Wenn der Pilot eine Freigabe oder Anweisung nicht verstanden hat, so ist eine Rückfrage (**SAY AGAIN**) zwingend. Im Zweifelsfall kann die Rückfrage auch in Deutscher Sprache erfolgen, ganz nach dem Motto:
KLARHEIT IST WICHTIG

Teile der Platzrunde



Die gebräuchlichsten Funkverfahren

Blindcalls in Kägiswil (diese werden immer übermittelt, sowohl bei TWR ON wie auch bei TWR OFF)

Piloten von Motorflugzeugen melden:

Auf der Platzrunde:

- (UPWIND)
- ENTERING DOWNWIND
- TURNING BASE,
- GO AROUND (falls unvorhergesehen)

Von Auswärts kommend: (Aufruforte z.B. LUNGERN):

- Adressat (ALPNACH TWR oder KÄGISWIL AD)
- Rufzeichen, Position, Flughöhe, Absicht (z.B. STRAIGHT IN APCH RWY03)
- Überflugpunkt (z.B. SIERRA)
- während Straight-in Approach: - LONGFINAL, FINAL

Piloten von Segelflugzeugen melden:

- Einflug in die Flugplatzzone
- Durchfliegen der Motorflugvolte
- Abkreisraum
- Gegenanflug
- Queranflug

Piloten von Schleppflugzeugen melden:

- Einflug in die Flugplatzzone
- Durchfliegen der Motor- oder Segelflugvolte
- (RIGHTHAND) DOWNWIND
- (RIGHTHAND) BASE
- (LONGFINAL), FINAL

Piloten von Fallschirmabsetzflugzeugen melden

- PARA DROPPING IN 3 MINUTES AT xxxx FT
- PARA DROPPING IN 1 MINUTE AT xxxx FT
- PARA DROPPING NOW AT xxxx FT
- PARAS ON GROUND

Anwendung des “Immatrikulations-Kürzels”

Sobald eine ATC das abgekürzte Verfahren (z.B. nur noch HNG statt HB-PNG) anwendet, so wird nur noch das “Kürzel” gebraucht.

Vor dem Abflug

Verbindungskontrolle auf dem Abstellplatz

	TWR ON	TWR OFF	Alternativen
Pilot	NIL	- KÄGISWIL AIRFIELD, HB-... - RADIO CHECK	- HOW DO YOU READ
ATC / FDL	NIL	- HB-... KÄGISWIL, READ YOU 5 (4,3,2,1)	- LOUD AND CLEAR

Start und Abflug

	TWR ON	TWR OFF	Alternativen
Pilot	<ul style="list-style-type: none">- ALPNACH TWR, HB- ...,- HOLDING POINT RWY 03,- OUTBOUND VIA DOWNWIND BRÜNIG, CLIMBING 6000 FT- READY FOR DEPARTURE *****- HB-...,SARNERSEE 3500 FT, CLIMBING	<ul style="list-style-type: none">- KÄGISWIL AIRFIELD, HB-...- HOLDING POINT RWY 03, LINING UP *****- TAKING-OFF RWY 03 / 21 OUTBOUND VIA DOWNWIND- BRÜNIG, CLIMBING 6000 FT- AIRBORN RWY 03	<ul style="list-style-type: none">- OUTBOUND VIA HORW RUSWIL, CLIMBING 4500 FT- OUTBOUND VIA STANSSTAD KÜSSNACHT, CLIMBING 5500 FT- AFTER DEPARTURE RIGHT TURN OUT VIA SAND, BRÜNIG, CLIMBING 5000 FT- FOR SCHOOL CIRCUITS- BACKTRACKING RWY 21
ALP TWR	<ul style="list-style-type: none">- HB-..., ALPNACH TWR, QNH,- DEPARTURE APPROVED,- REPORT SARNERSEE *****- HB-..., YOU MAY LEAVE FREQUENCY	<p>NIL</p>	<ul style="list-style-type: none">- HOLD POSITION, I CALL YOU BACK- MAKE STANDARD BLIND TRANSMISSION,- REPORT AIRBORN- REMAIN WEST OF HIGHWAY- PROCEED WEST OF ALPNACH ALONG PILATUS TO LOPPER

Anflug und Landung

Anflug aus Richtung Brünig

	TWR ON	TWR OFF	Alternativen
Pilot	<ul style="list-style-type: none">- ALPNACH TOWER, HB- ...,- LUNGERNSEE, 6000 FT,- REQUEST STRAIGHT IN APPROACH AND LANDING KÄGISWIL RWY 03 *****- HB-... SIERRA 3800 FT *****- HB-.. FINAL RWY 03 *****- HB-... WILCO	<ul style="list-style-type: none">- KÄGISWIL AIRFIELD, HB-...- LUNGERNSEE, 6000 FT,- VIA SIERRA FOR STRAIGHT IN APPROACH AND LANDING KÄGISWIL RWY 03 *****- HB-.. SIERRA 3800 FT *****- HB-.. LONG FINAL RWY 03 *****- HB-.. FINAL RWY 03	<ul style="list-style-type: none"><i>MIL ON:</i>- REQUEST ENTERING CTR VIA SIERRA, UPWIND, DOWNWIND AND LANDING KÄGISWIL RWY 03<i>MIL OFF:</i>- VIA SIERRA, UPWIND, DOWNWIND AND LANDING KÄGISWIL RWY 03 (NEXT REPORT SIERRA)
ALP TWR	<ul style="list-style-type: none">- HB-..., ALPNACH TWR, QNH,- REPORT SIERRA *****- HB-... REPORT FINAL RWY 03 *****- HB-... REPORT WHEN RWY VACATED	NIL	<ul style="list-style-type: none">- PROCEED VIA UPWIND DOWNWIND RWY 03- REMAIN OUTSIDE OF CTR ALPNACH UNTIL FURTHER INSTRUCTIONS- LOOK OUT FOR TRAFFIC SACHSELN APPROXIMATE 3500 FT DIRECTION BRÜNIG

Anflug aus Richtung Willisau

(Beachte: Betriebszeiten Emmen HX, dh. keine bestimmten Betriebszeiten, Emmen kann immer aktiv sein)

	TWR ON	TWR OFF	Alternativen
Pilot	- EMMEN TWR, HB- ..., - RUSWIL, 4000 FT, - REQUEST CROSSING (CTR) DIRECTION KRIENS ALPNACH ***** - HB-... KRIENS 4000 FT ***** - HB-... CONTACT ALP TWR 128,475 *****	EMMEN, HB-... RUSWIL, 4000 FT CROSSING CTR DIRECTION KRIENS, ALPNACH ***** HB-... KRIENS 4000 FT CHANGING 128,475 *****	<i>Position und Flughöhe können anders lauten</i> - REQUEST PASSING *****
EMM TWR *****	*****	*****	*****
ALP TWR / KAG AIRFIELD	- ALPNACH TWR, HB-..., - HORW, 4000 FT, FOR LANDING KÄGISWIL RWY 03, ***** - HB-..., NOVEMBER 3500 FT IN DESCEND ***** - HB-..., ENTERING DOWNWIND RWY 03 ***** - HB-..., TURNING BASE RWY 03 ***** - HB-..., RWY VACATED	- KÄGISWIL AIRFIELD, HB-..., - HORW, 4000 FT - VIA NOVEMBER FOR LANDING KÄGISWIL RWY 03 ***** - HB-..., NOVEMBER 3500 FT ***** - HB-..., ENTERING DOWNWIND ***** - HB-..., TURNING BASE RWY 03	- H., ENTERING UPWIND RWY 21 ***** - H., ENTERING DOWNWIND 21 ***** - H., TURNING BASE RWY 21

Anflug aus Richtung Willisau (Fortsetzung)

	TWR ON	TWR OFF	Alternativen
TWR	<ul style="list-style-type: none"> - HB-..., EMMEN TWR, QNH, - CROSSING AT 4000 FT APPROVED - REPORT KRIENS ***** - HB-... CONTACT ALPNACH TWR 128,475 	NIL	<p><i>Flugweg und - Höhe können anders befohlen werden zB:</i></p> <ul style="list-style-type: none"> - PROCEED VIA MALTERS AND DESCEND TO 3000 FT - PASSING APPROVED
EMM TWR *****	*****	*****	*****
ALP TWR / KAG AIRFIELD	<ul style="list-style-type: none"> - HB-..., ALPNACH TWR, QNH, - CROSSING AND DESCENDING APPROVED - REPORT NOVEMBER ***** - HB-... REPORT DOWNWIND 03 ***** - HB-... REPORT WHEN RWY VACATED 	NIL	

Anflug aus Richtung Brunnen

(Beachte: Betriebszeiten Buochs HX, dh. keine bestimmten Betriebszeiten, Buochs kann immer aktiv sein)

	TWR ON	TWR OFF	Alternativen
Pilot	<ul style="list-style-type: none"> - BOUCHS TWR, HB- ..., - BRUNNEN, 6000 FT, DESCENDING TO 4000 FT - REQUEST CROSSING CTR VIA BÜRGENSTOCK NOVEMBER ***** - HB-... STANSSTAD 4000 FT ***** - HB-... CONTACT ALP TWR 128,475 ***** 	<ul style="list-style-type: none"> BUOCHS, HB-... BRUNNEN, 6000 FT DESCENDING TO 4000 FT CROSSING CTR VIA BÜRGENSTOCK, NOVEMBER ***** HB-... STANSSTAD 4000 FT CHANGING 128,475 ***** 	<p><i>Position und Flughöhe können anders lauten zB:</i></p>
BUO TWR *****	*****	*****	*****
ALP TWR / KAG AIRFIELD	<ul style="list-style-type: none"> - ALPNACH TWR, HB-..., - STANSSTAD, 4000 FT - REQUEST PASSING VIA NOVEMBER FOR LANDING KÄGISWIL RWY 03 ***** - HB-..., NOVEMBER 3500 FT IN DESCEND ***** - HB-..., ENTERING DOWNWIND RWY 03 ***** - HB-..., TURNING BASE RWY 03 ***** - HB-..., RWY VACATED 	<ul style="list-style-type: none"> - KÄGISWIL AIRFIELD, HB-..., - STANSSTAD, 4000 FT, - VIA NOVEMBER FOR LANDING KÄGISWIL RWY 03 ***** - H.., NOVEMBER 3500 FT ***** - H.., ENTERING DOWNWIND 03 ***** - H.., TURNING BASE RWY 03 	<ul style="list-style-type: none"> - H., ENTERING UPWIND RWY 21 ***** - H.., ENTERING DOWNWIND 21 ***** - H.., TURNING BASE RWY 21

Anflug aus Richtung Brunnen (Fortsetzung)

	TWR ON	TWR OFF	Alternativen
TWR	- HB-..., BUOCHS TWR, QNH, - CROSSING IN DESCEND TO 4000 Ft IS APPROVED - REPORT STANSSTAD ***** - HB-... CONTACT ALPNACH TWR 128,475	NIL	- PROCEED VIA WEGGIS KASTANIENBAUM, MAX. ALTITUDE 5000 FT - CROSS SOUTH OF AIRFIELD BUOCHS TO STANS; DESCEND TO 3000 FT, REPORT REACHING 3000 FT
BUO TWR	*****	*****	*****
ALP TWR / KAG AIRFIELD	- HB-..., ALPNACH TWR, QNH, - PASSING AT 4000 FT APPROVED - REPORT NOVEMBER ***** - HB-... REPORT DOWNWIND 03 ***** - HB-... REPORT WHEN RWY VACATED	NIL	

Andere Ein- und Ausflüge siehe Karten LSPG mit ähnlichen Funkverfahren.

Zusätzliche Hinweise:

Auf Anforderung oder wenn es zur Klärung einer Situation beiträgt:
BACKTRACKING RWY 03/21

Unvorhergesehener Durchstart:
GOING AROUND DUE ...

Rollen via Piste bei TWR ON und TWR OFF immer melden:
KÄGISWIL, HB-... UNIFORM 3 TAXIING TO FUEL STATION

Funkverfahren mit der Bodenstation: (siehe auch TAKE-OFF 2/07)
Nach dem ANS-Konzept darf eine Bodenstation nur durch ausgebildetes Personal bedient werden. Demnach darf ein FDL oder ein Pilot grundsätzlich keine flugsicherheitsrelevanten Informationen übermitteln.

Wir möchten jedoch den Boden-Funk vernünftig einsetzen und erlauben folgende Funk-Übermittlungen:

- Funkaufrufe (RADIO CHECK)
- Piste in Gebrauch (RWY IN USE ...)
- Wind
- Hinweise auf erkannte gefährliche Situationen (LOOK OUT FOR GLIDER, POSITION)
- Koordination für das Parkieren und Betanken (PARKING POSITION BESIDE.....)
- Anweisungen eines Fluglehrers an seinen Schüler

Ausdrücklich verboten ist die Koordination von Flugzeugen in der Luft.

HX Emmen, Alpnach, Buochs

- Luftraumstatus der Flugplätze Emmen, Alpnach und Buochs kann auf der INFO-Frequenz 134,125 abgehört werden.
- Für ortskundige Besatzungen reicht Blindübermittlung und Hörbereitschaft auf der entsprechenden TWR-Frequenz.

